

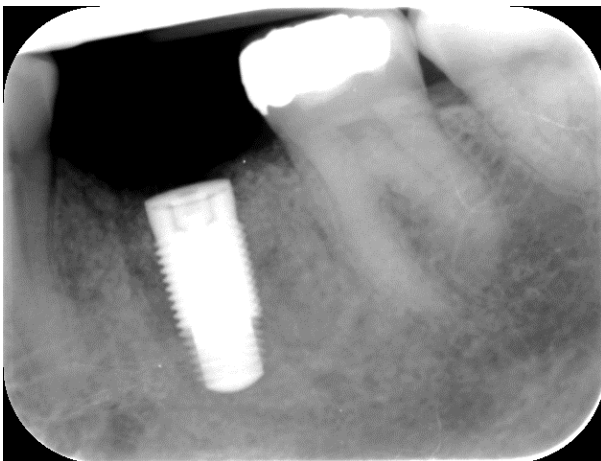
La péri-implantite est elle une fatalité ?

Corinne TOUBOUL. Anne BENHAMOU

Le cycle **Gestion des Complications** dispensé dans le cadre de l'Institut de Chirurgie Dentaire de Paris, aborde les difficultés que nous pouvons rencontrer dans toutes les disciplines de l'odontologie : implantologie, parodontie, endodontie, et dentisterie restauratrice.

Nous traitons dans ce premier volet de la partie implantologie.

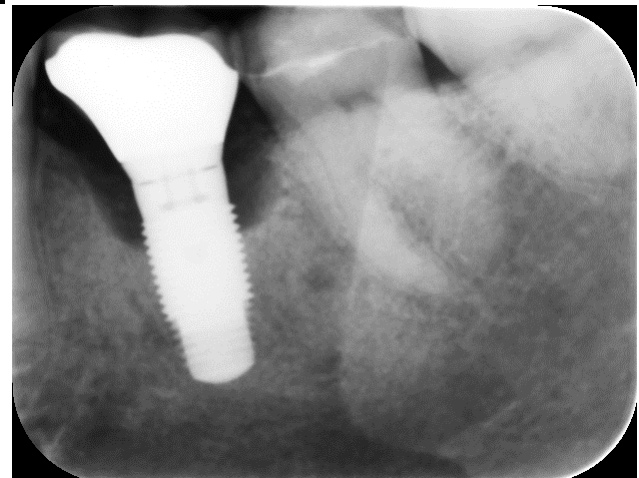
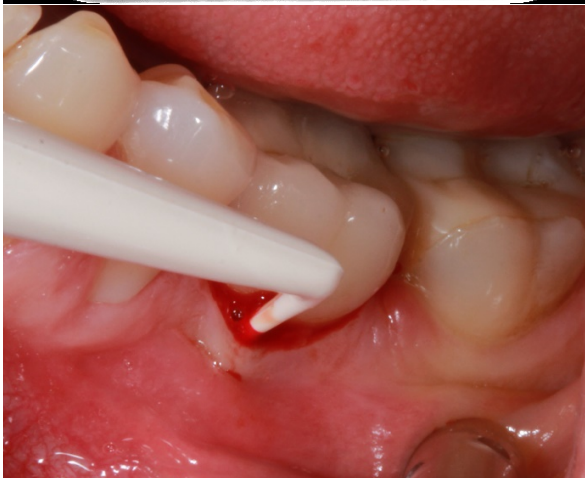
Nous avons intégré la solution implantaire dans nos traitements prothétiques car elle apporte une solution de confort la moins invasive, malgré la phase chirurgicale qu'elle impose. Néanmoins, avec l'augmentation des indications qui nous mènent à recourir à ce type de traitement, nous voyons également se multiplier des complications péri-implantaires qui nous ont inquiétés, et ce d'autant, que les publications scientifiques rapportaient une prévalence forte, et des difficultés à stabiliser ces pathologies péri-implantaires.

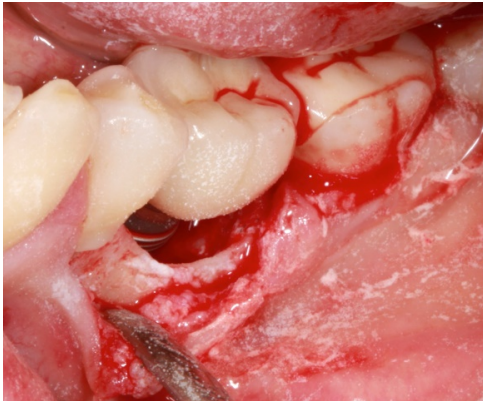


Raisonnons sur un exemple concret :

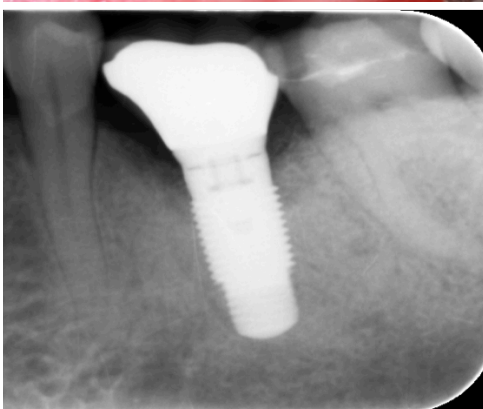
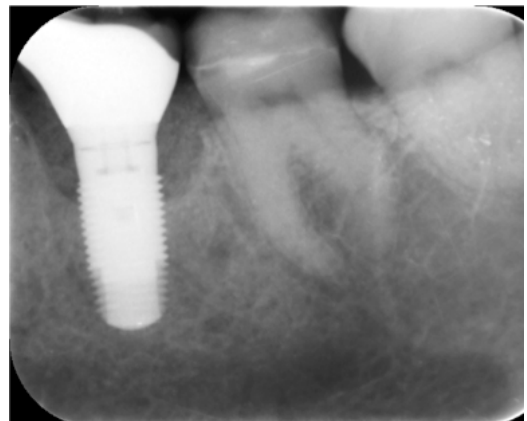
Un patient reçoit un implant en 2008.
6 années plus tard (2014), il nous est adressé à nouveau alors qu'il présente une perte osseuse importante et souffre d'une inflammation gingivale

Que feriez-vous dans un tel cas ?





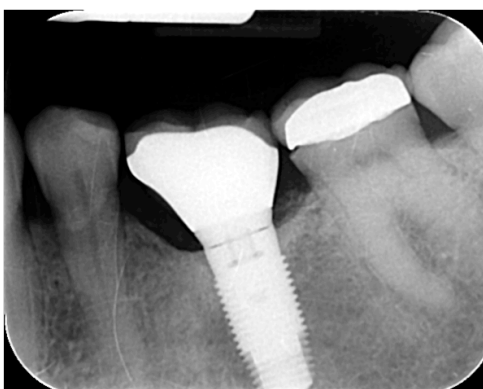
2014



Nous avons assaini l'environnement péri-implantaire et reconstruit les pertes tissulaires.
Un protocole minutieux assorti de conseils d'hygiène et d'un suivi biannuel chez le praticien traitant.

Des contrôles cliniques et radiologiques réalisés à 1 an post opératoire (2015), puis à 5 ans (2019) et à 9 ans (2023) attestent de la stabilité du résultat

2015



2019





2023



Prévenir et traiter :

Le but de notre cycle est de donner les clés pour éviter ces complications mais aussi et surtout de proposer des protocoles permettant de réaliser une bonne prise en charge des cas présentant une maladie péri-implantaire. Peut-on espérer un tel résultat dans toutes les situations? Comment sélectionner les cas que l'on prend en charge ? Quelle démarche thérapeutique respecter ?

La péri-implantite ne sera pas le seul sujet abordé en implantologie, nous traiterons de toutes les complications rencontrées lors de la phase chirurgicale, et lors de la phase prothétique. Il nous est apparu également essentiel, de donner des clés pour améliorer la communication avec nos patients lorsqu'une complication se produit, tant il est vrai qu'il est capital de conserver leur confiance et leur participation active et positive pour résoudre les problèmes.

Ce cycle abordera également les complications en parodontologie qui seront abordées par Corinne Lallam, les complications en endodontie qui seront abordées par Jean-Yves Cochet et les complications en dentisterie restauratrice qui seront abordées par Jean-François Chouraqui .

Nous développerons ces thèmes dans les articles à venir.